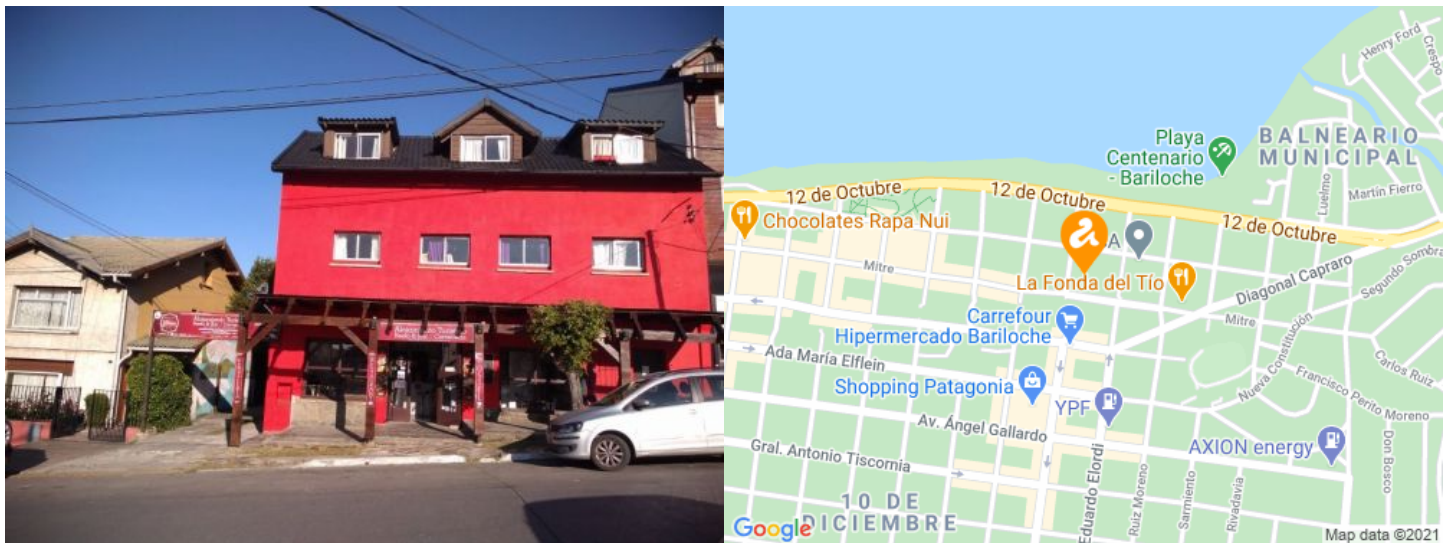


VENTA

## Venta Propiedad céntrica, ideal para construcción de edificio en PH Valor rebajado!! Gran Oportunidad!

- Onelli entre Mitre y Vice Alte O'Connor, Centro, Bariloche, Rio Negro -

Lote céntrico ideal para inversionistas, posibilidad de edificar 3000 m<sup>2</sup> cubiertos. 500 mil dólares!



### Información de la propiedad

Propiedad en Onelli al 158 en LOTE plano de 16,22 m de frente x 50 m de fondo.

Ideal para inversores con plan de edificar a mediano o largo plazo edificio de departamentos.

Cuenta con antiguo edificio en 3 plantas más altillo de ex Hostel/Albergue con superficie cubierta total de 354 m<sup>2</sup> a demoler o remodelar si se busca continuar ese tipo de explotación.

Servicios conectados: agua, electricidad, cloacas, gas, teléfono e internet.

Servicios públicos: Pavimento, recolección de residuos, transporte público.

Datos planeamiento urbano:

Usos y Destinos Código Urbano 1995

Zona: AC1 U/A1 y UM1 Area central microcentro de ciudad

Residencial Transitorio - Comercio periódico u ocasional- Recreativo cultural- Vivienda Colectiva: 100% con 30 % estacionamiento obligatorio.

Administración pública y finanzas 50% con 20% estac. oblig.

Comercio Diario 30% con 30% estac. oblig.

Vivienda individual 20% con 10% estac. oblig.

Educación (institutos de capacitación especial) 20%

Indicadores Urbanísticos Código planeamiento 1980:

Zona UR/A1

FOT 2/3 superficie x altura máxima = aprox 3000 m<sup>2</sup> considerando 1 subsuelo.

FOS 2/3 superficie (540 m<sup>2</sup>)

Altura máxima: 13,70 m (PB + 3 P + ET)

Consultas personales

## Características

811.00m2 Predio, 354.00m2 Cubiertos

## Servicios

Agua, Internet, Cloacas, Gas natural, Electricidad, Teléfono, TV Cable, Tiro balanceado



